

# ***BBMA Consortium***

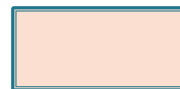
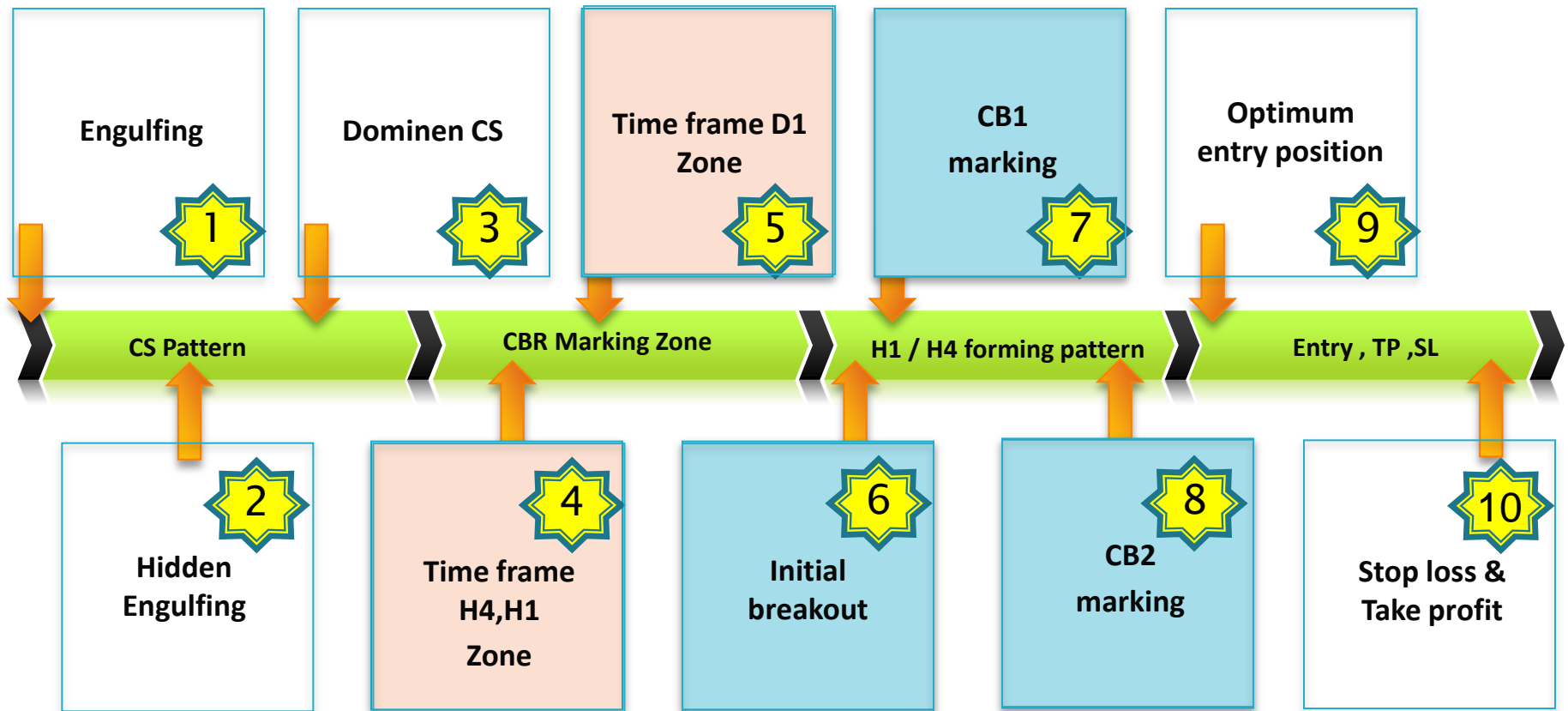
## ***CBR Trading System***



***By : habeha jsh***

# Road Map to understand CBR trading system

CBR → Candle Break & Retest



Potential reversal zone



Step of confirmation before entry



# 1. Engulfing

1) CS pattern

- Engulfing CS merupakan reversal CS yaitu bermulanya retracement dalam trend atau bermulanya perubahan pada trend
- Terdapat 2 keadaan engulfing yaitu Bullish Engulfing dan juga Bearish Engulfing
- Pada masa sekarang atau currency market terkini engulfing juga merupakan trick CS

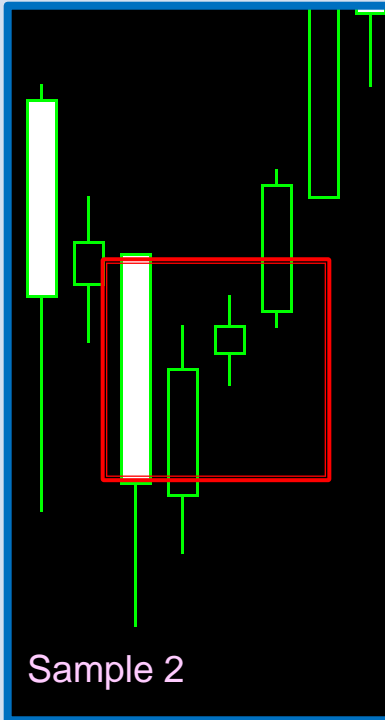
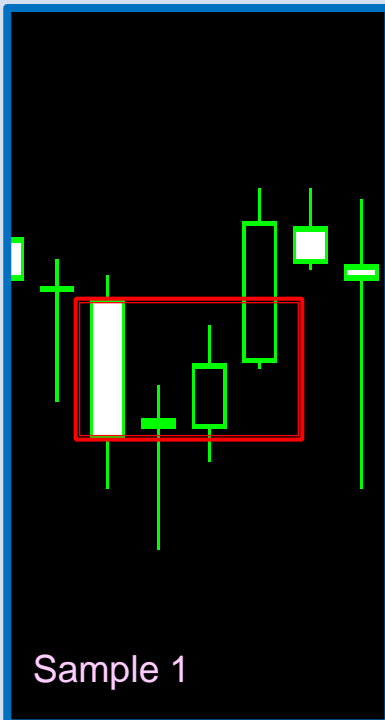


## 2. Hidden Engulfing

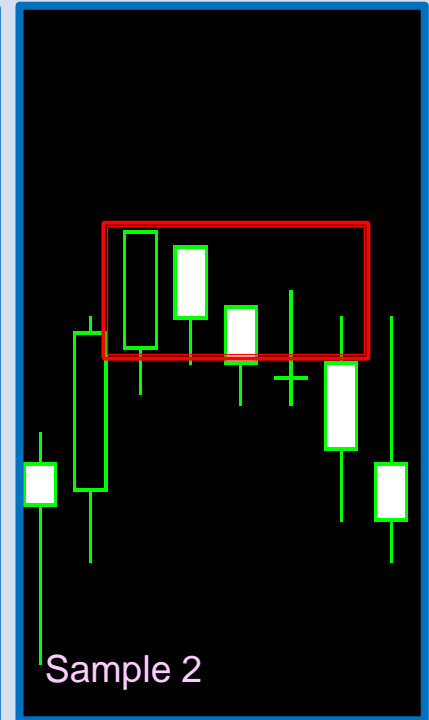
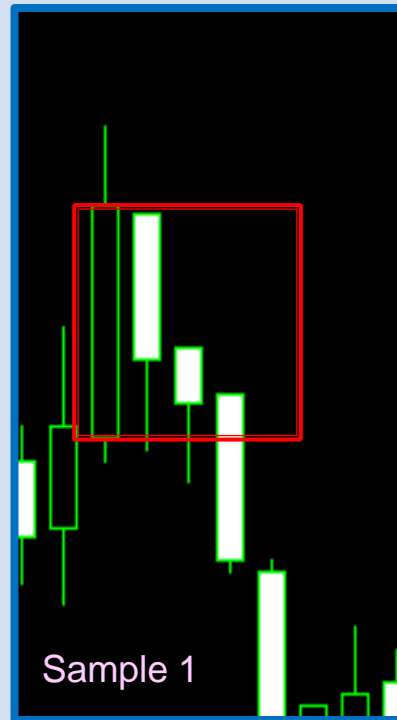
1) CS pattern

- Hidden Engulfing merupakan reversal CS juga bermulanya retracement dalam trend atau bermulanya perubahan pada trend
- Terdapat 2 keadaan Hidden engulfing yaitu Bullish dan juga Bearish

Hidden engulfing bullish



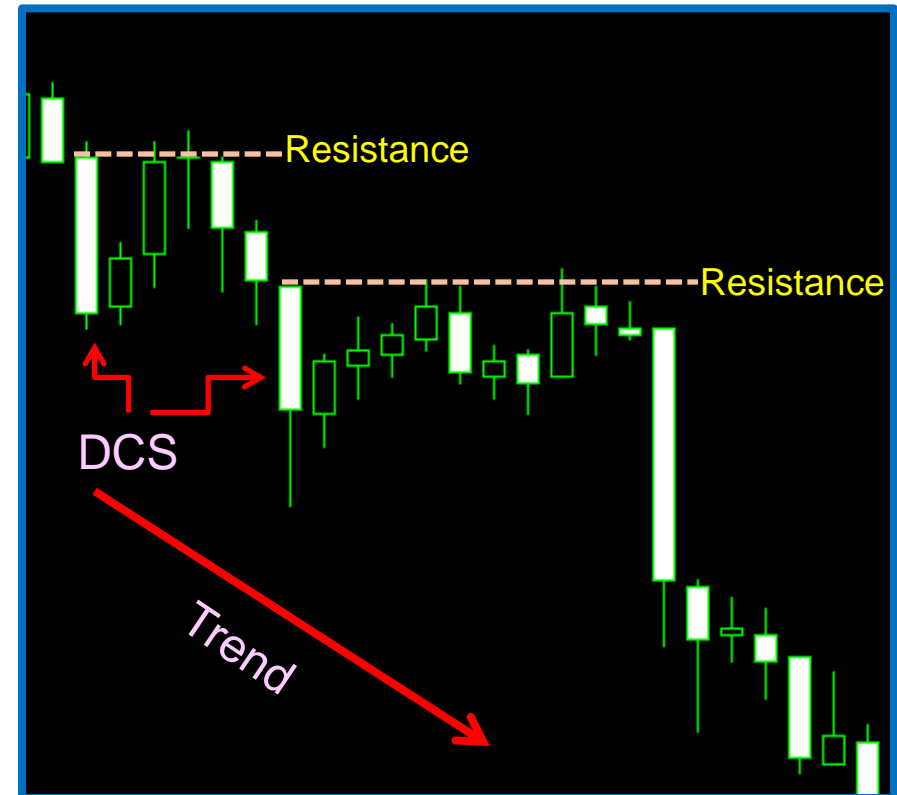
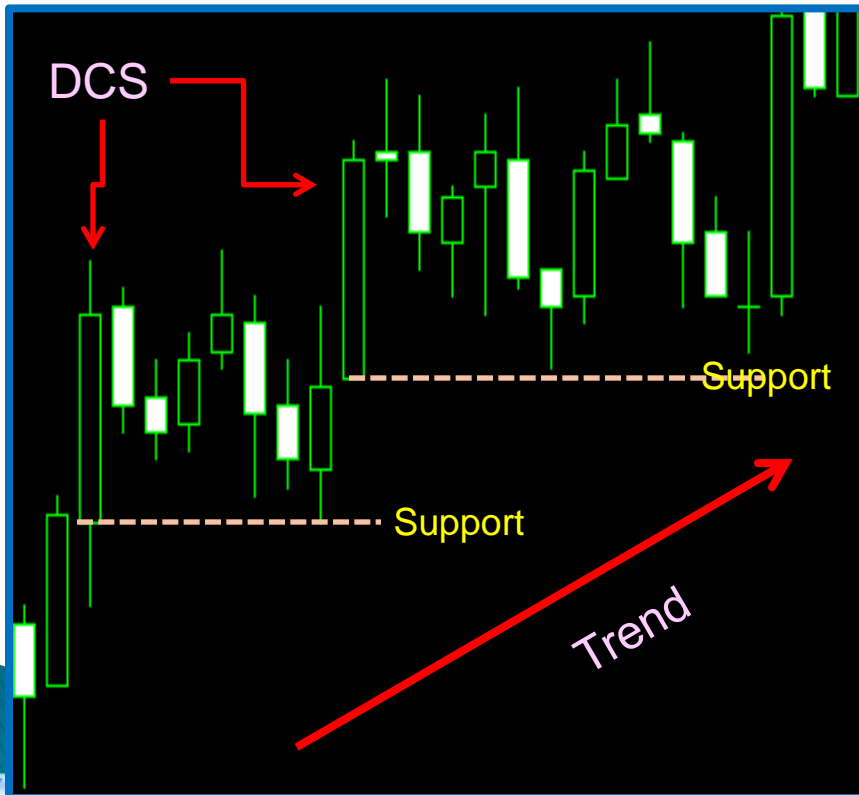
Hidden engulfing bearish



### 3. Dominen CS (DCS)

1) CS pattern

- Dominen CS merupakan pengantara CS samada untuk meneruskan trend atau membuat reversal
- Ianya merupakan penentu untuk retracement didalam trend
- Dominen CS juga amat berkait rapat dengan hidden engulfing



## 4. CBR Zone H1

### 2) CBR Marking Zone

- CBR zone H1 merupakan re-Entry point didalam trend



## 5. CBR Zone H4

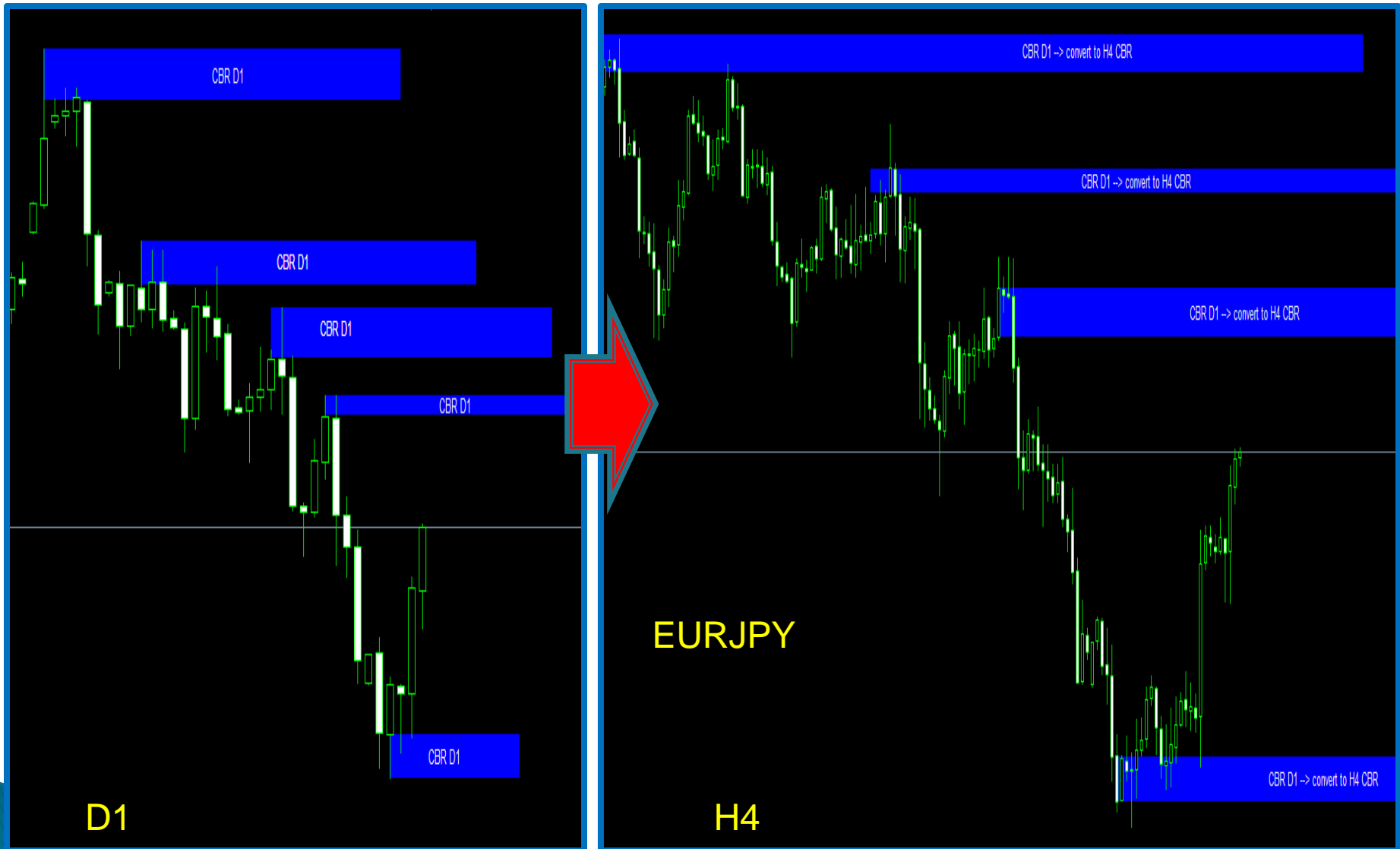
- CBR zone H4 adalah potential area untuk mendapatkan reversal pattern di H1



## 6. CBR Zone D1

### 2) CBR Marking Zone

- CBR ini adalah zone counter trend untuk swing trade



- Zone CBR H4 base on daily CBR





## 7. Initial breakout H1 / H4

3) H1 / H4 forming pattern

- Initial breakout adalah engulfing atau hidden engulfing samada di tf H1 atau H4
- Biasanya keadaan ini akan berlaku di area CBR time frame yang lebih besar
- Validnya momentum untuk reversal ini akan bergantung kepada CB1 dan CB2 breakout



## 8. Rejection on CBR zone

3) H1 / H4 forming pattern



## 9. Initial breakout , CB1 , CB2 , entry , TP ,SL

3) H1 / H4 forming pattern

4) Entry , TP , SL

Sample 1

AUDUSD

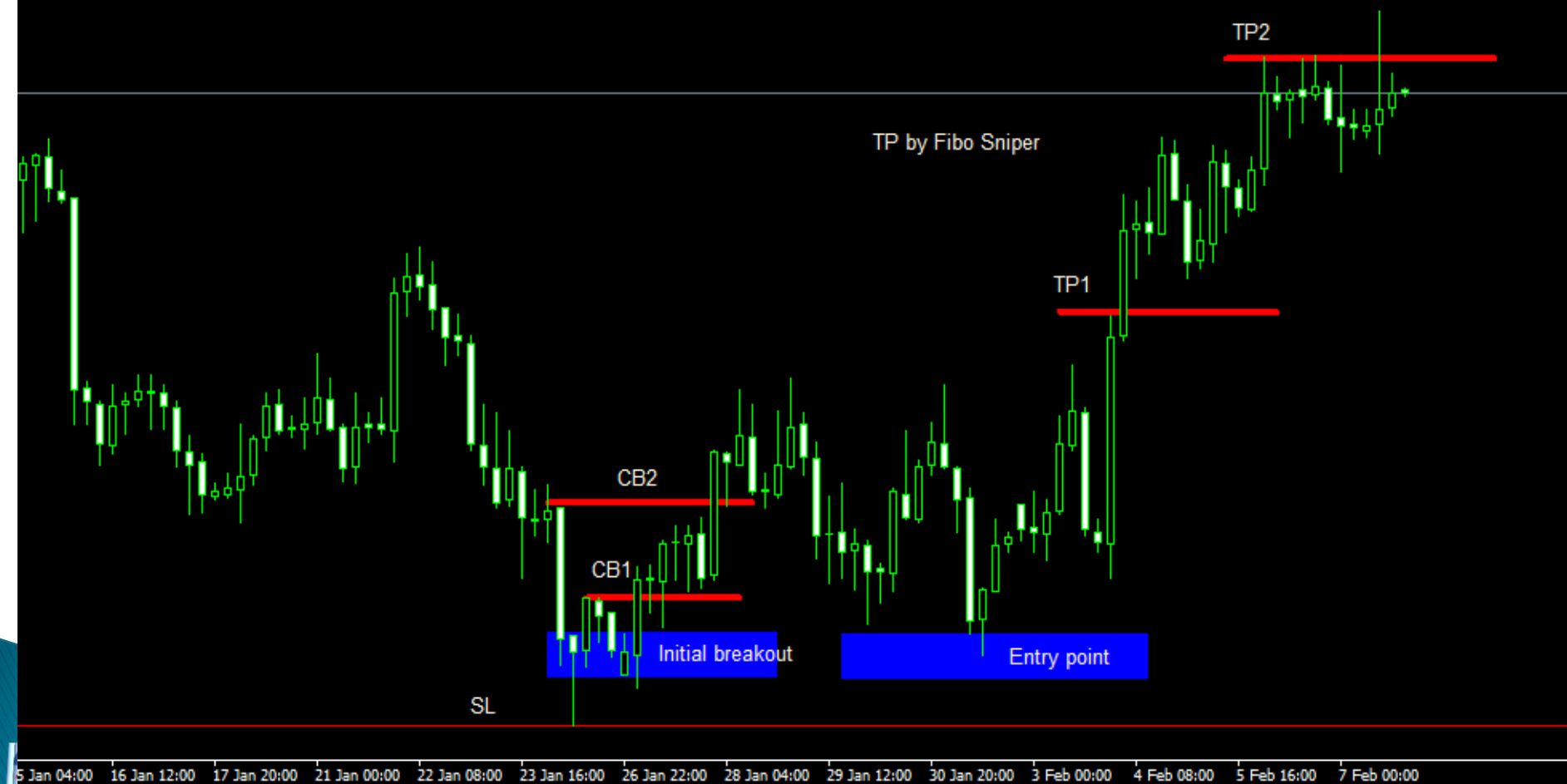


## 10. Initial breakout, CB1, CB2, entry, TP,SL

3) H1 / H4 forming pattern

4) Entry , TP , SL

### Sample 2 AU



## 11. Initial breakout , CB1 , CB2 , entry , TP ,SL

H1 / H4 forming pattern

Entry , TP , SL

### Sample 3 UC



## 12. Initial breakout , CB1 , CB2 , entry , TP ,SL

H1 / H4 forming pattern

Entry , TP , SL



### 13. Initial breakout , CB1 , CB2 , entry , TP ,SL

H1 / H4 forming pattern

Entry , TP , SL

Sample 5 GU

13 1.6413

TP2

TP1

CB2

CB1

Initial breakout

Entry point

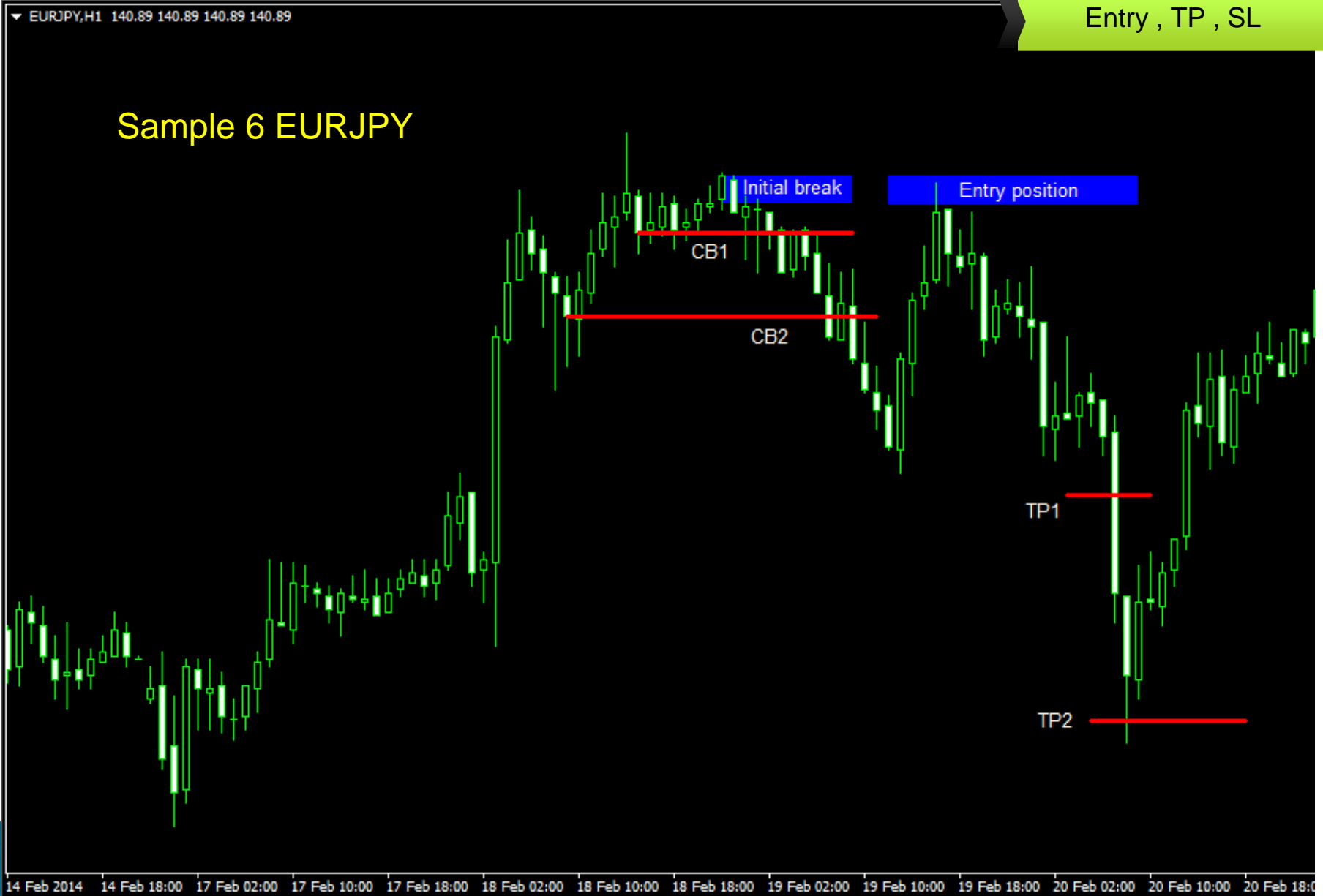


## 14. Initial breakout , CB1 , CB2 , entry , TP ,SL

H1 / H4 forming pattern

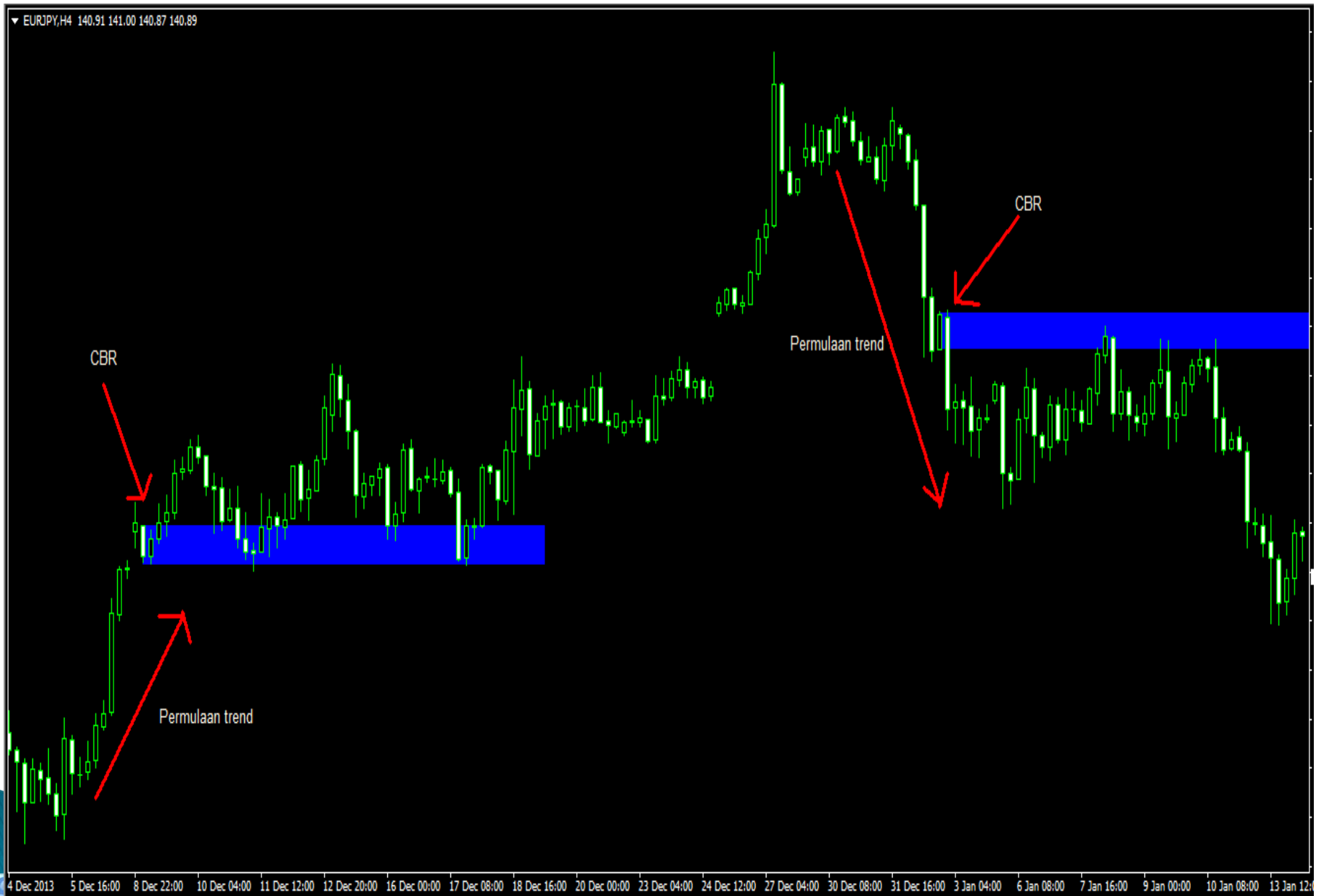
Entry , TP , SL

### Sample 6 EURJPY

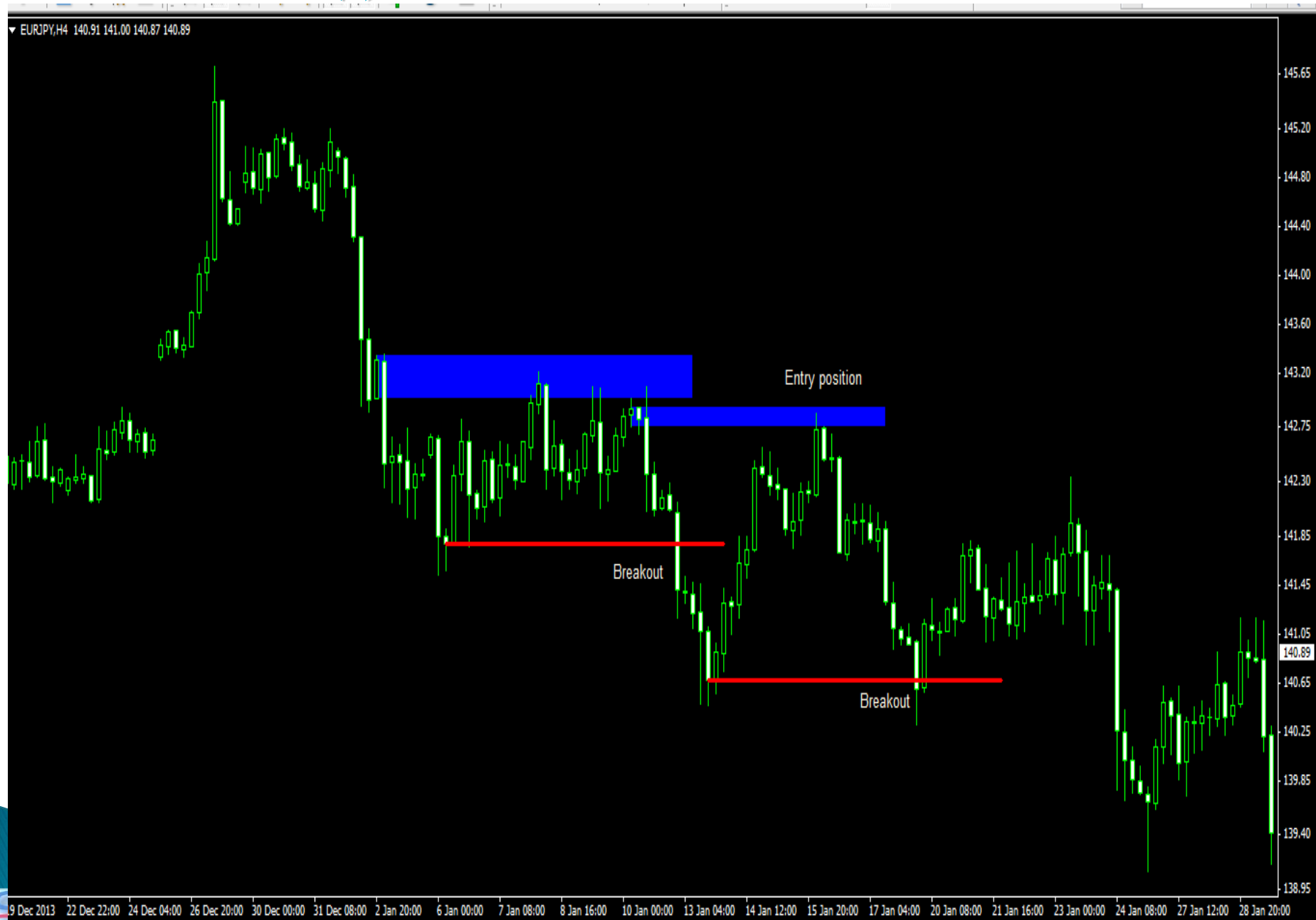




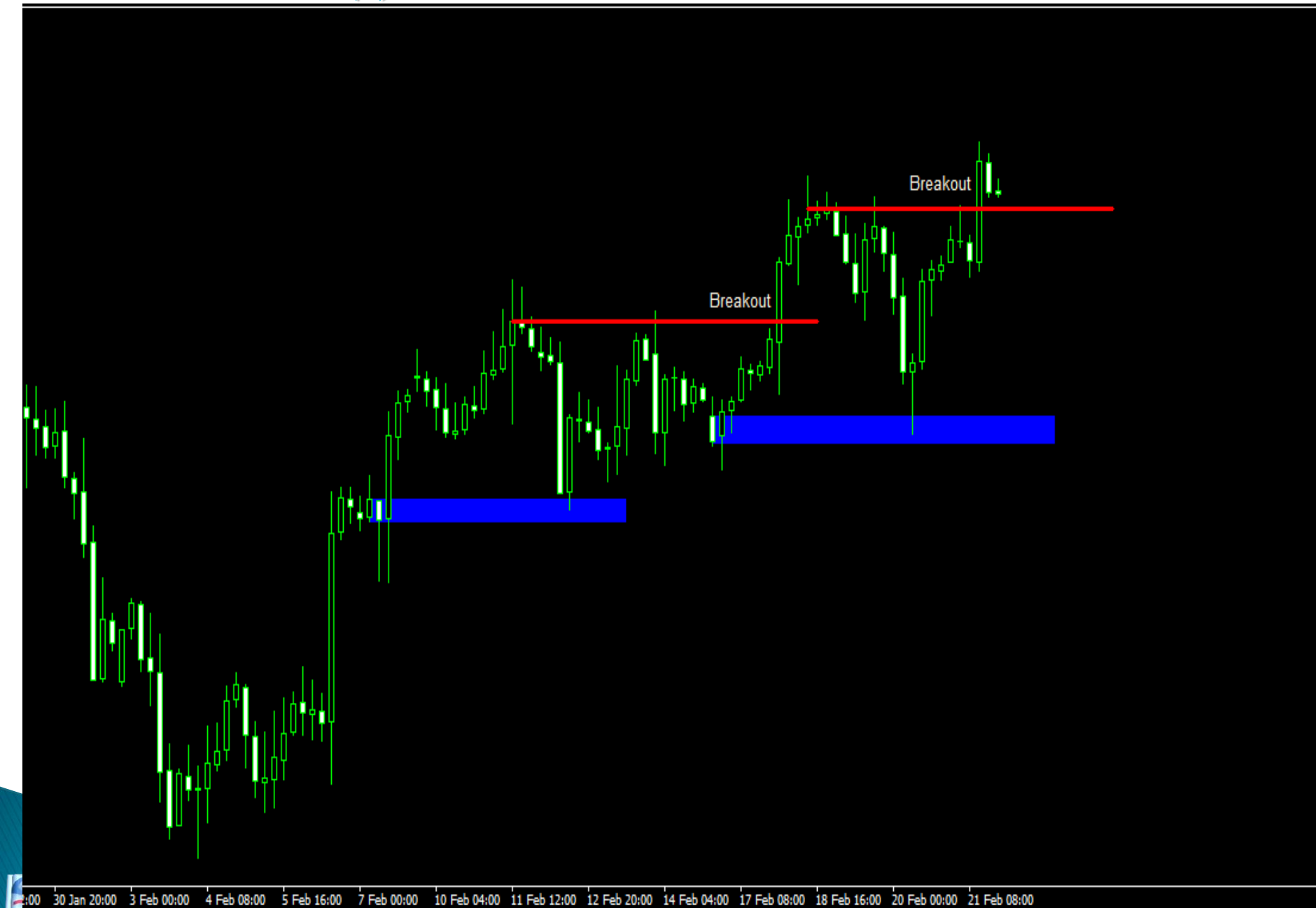
## 15. CBR follow trend (1)



## 16. CBR follow trend (2)

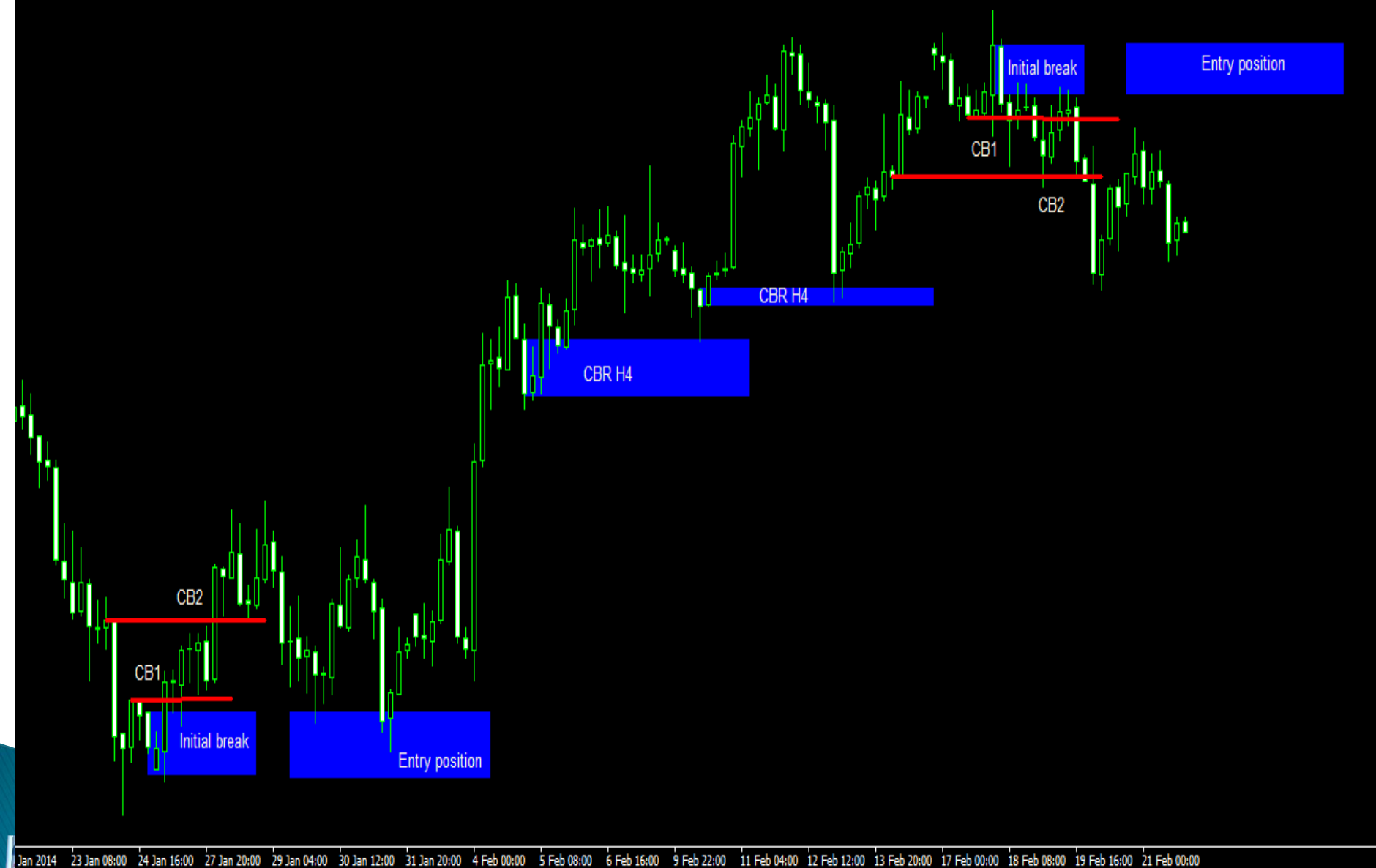


## 17. CBR follow trend (3)



## 18. CBR overall

AUDUSD,H4 0.8969 0.8971 0.8963 0.8963



*End*

